

**Zentriereinheit, horizontal  
(kompatibel zu E1308)**

**Centering Unit, Horizontal  
(Compatible with E1308)**

**S1206/ . . .**

**Teil ①**

Mat.: 1.2162, **DLC-beschichtet**  
Härte: 70 HRC, gehärtet und geschliffen

**Part ①**

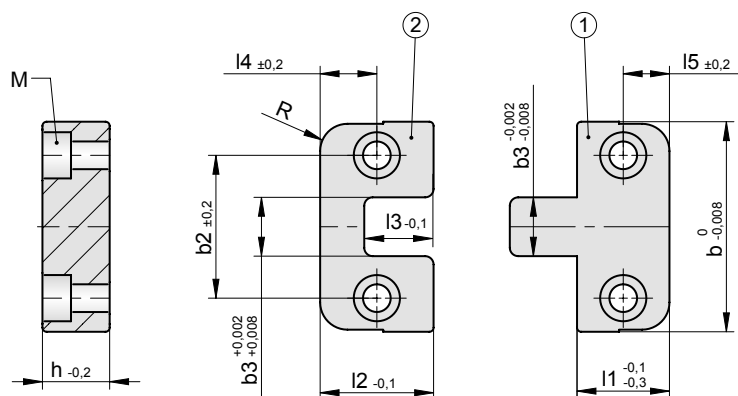
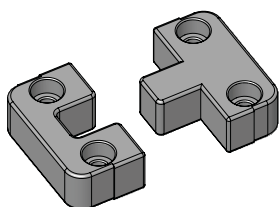
Mat.: 1.2162, **DLC-coated**  
Hardness: 70 HRC, hardened and ground

**Teil ②**

Mat.: 1.2162  
Härte: 60 HRC, gehärtet und geschliffen

**Part ②**

Mat.: 1.2162  
Hardness: 60 HRC, hardened and ground



b2	b3	l1	l2	l3	l4	l5	R	M	b	h	Best. Nr. / Order No.
26	10	14	17	11	8,5	7	4	M5	40	10	S1206/ 40x10
30	12	17	22	12	11	8,5	5	M6	46	12	S1206/ 46x12
34	14	22	27	16	13,5	11	6	M6	50	16	S1206/ 50x16
40	18	27	36	20	18	13,5	8	M8	60	20	S1206/ 60x20
50	24	36	40	25	20	18	10	M10	76	25	S1206/ 76x25

**Einbauhinweise:**

**Mounting instructions:**

