

**Rechteckführung  
(kompatibel zu Z071)**

**Square Guide  
(Compatible with Z071)**

**S1221/...**

**Teil ①**

Mat.: Einsatzstahl, **DLC-beschichtet**,  
**mit Schmiernuten**  
Härte: 70 HRC, gehärtet und geschliffen

**Part ①**

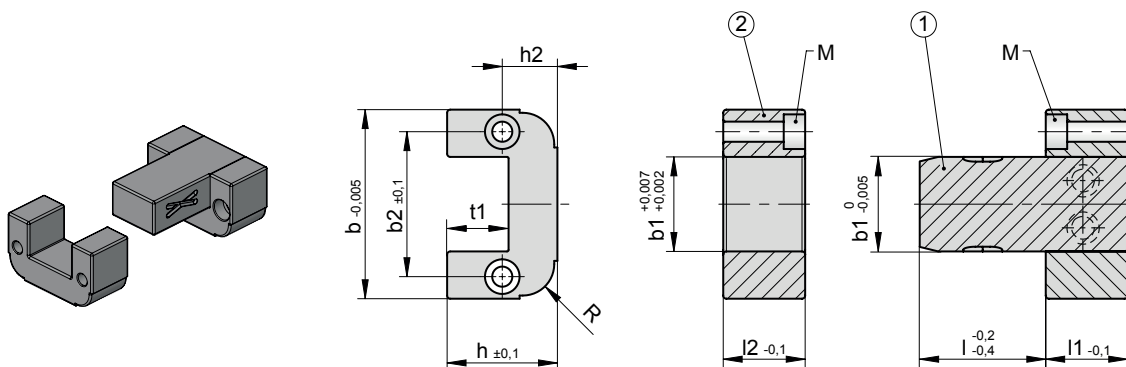
Mat.: Case-hardened steel, **DLC-coated**,  
**with lubrication grooves**  
Hardness: 70 HRC, hardened and ground

**Teil ②**

Mat.: Einsatzstahl  
Härte: 60 HRC, gehärtet und geschliffen

**Part ②**

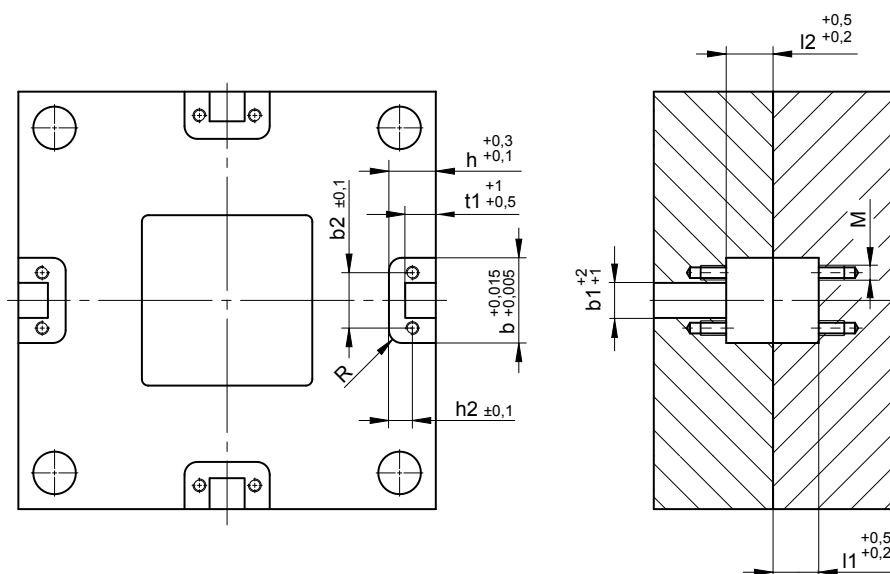
Mat.: Case-hardened steel  
Hardness: 60 HRC, hardened and ground



t1	b	b2	h	h2	l1 = l2	R	M	b1	l1	l	Best. Nr. / Order No.
14	47	34	27	13,5	22	6	M6	20	22	22	S1221/ 20x22x 22
										40	S1221/ 20x22x 40
15	52	39	30	15	27	8	M6	25	27	40	S1221/ 25x27x 40
										63	S1221/ 25x27x 63
										40	S1221/ 32x36x 40
20	67	49	40	20	36	8	M8	32	36	80	S1221/ 32x36x 80
										50	S1221/ 40x46x 50
23	88	63	50	27	46	10	M10	40	46	100	S1221/ 40x46x100
										56	S1221/ 50x56x 56
25	100	75	55	27,5	56	10	M12	50	56	112	S1221/ 50x56x112

**Einbauhinweise:**

**Mounting instructions:**



Auf Wunsch auch ohne Schmiernuten.

On request delivered without lubrication grooves.