

**Rechteckführung
(kompatibel zu Z071)**

**Square Guide
(Compatible with Z071)**

S1222/ . . .

Teil ①

Mat.: Einsatzstahl, **DLC-beschichtet, mit Schmiernuten**
Härte: 70 HRC, gehärtet und geschliffen

Part ①

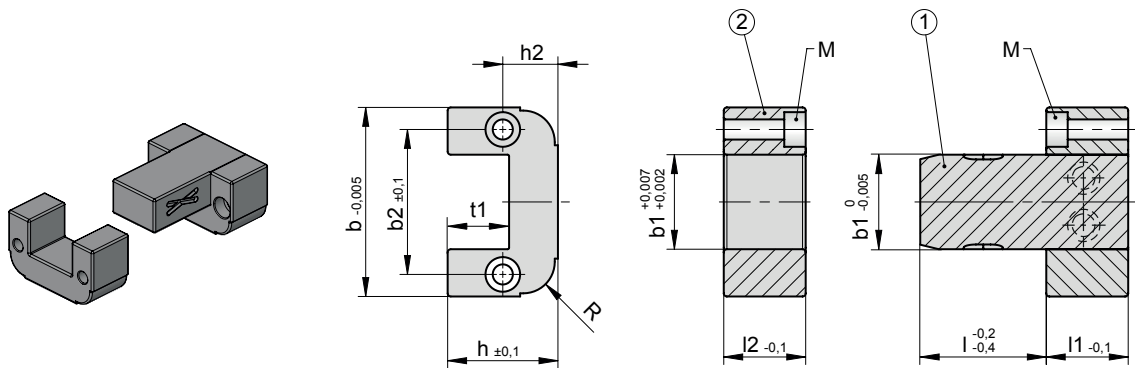
Mat.: Case-hardened steel, **DLC-coated, with lubrication grooves**
Hardness: 70 HRC, hardened and ground

Teil ②

Mat.: Einsatzstahl, **DLC-beschichtet**
Härte: 70 HRC, gehärtet und geschliffen

Part ②

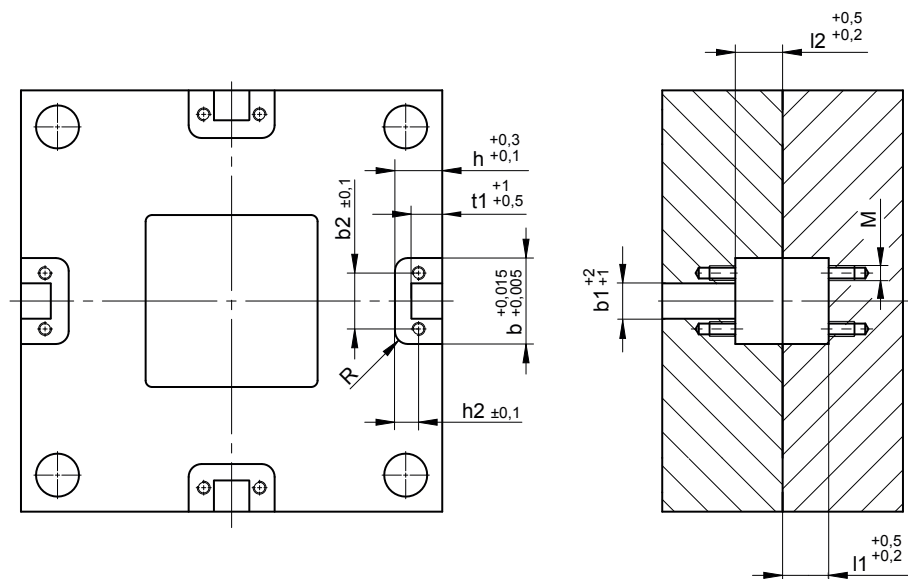
Mat.: Case-hardened steel, **DLC-coated**
Hardness: 70 HRC, hardened and ground



t1	b	b2	h	h2	l1 = l2	R	M	b1	l1	l	Best. Nr. / Order No.
14	47	34	27	13,5	22	6	M6	20	22	22	S1222/ 20x22x 22
										40	S1222/ 20x22x 40
15	52	39	30	15	27	8	M6	25	27	40	S1222/ 25x27x 40
										63	S1222/ 25x27x 63
										80	S1222/ 32x36x 80
20	67	49	40	20	36	8	M8	32	36	40	S1222/ 32x36x 40
23	88	63	50	27	46	10	M10	40	46	50	S1222/ 40x46x 50
										100	S1222/ 40x46x100
25	100	75	55	27,5	56	10	M12	50	56	56	S1222/ 50x56x 56
										112	S1222/ 50x56x112

Einbauhinweise:

Mounting instructions:



Auf Wunsch auch ohne Schmiernuten.

On request delivered without lubrication grooves.