

Beschriftungseinheit

Marking Unit

S2160/ . . .

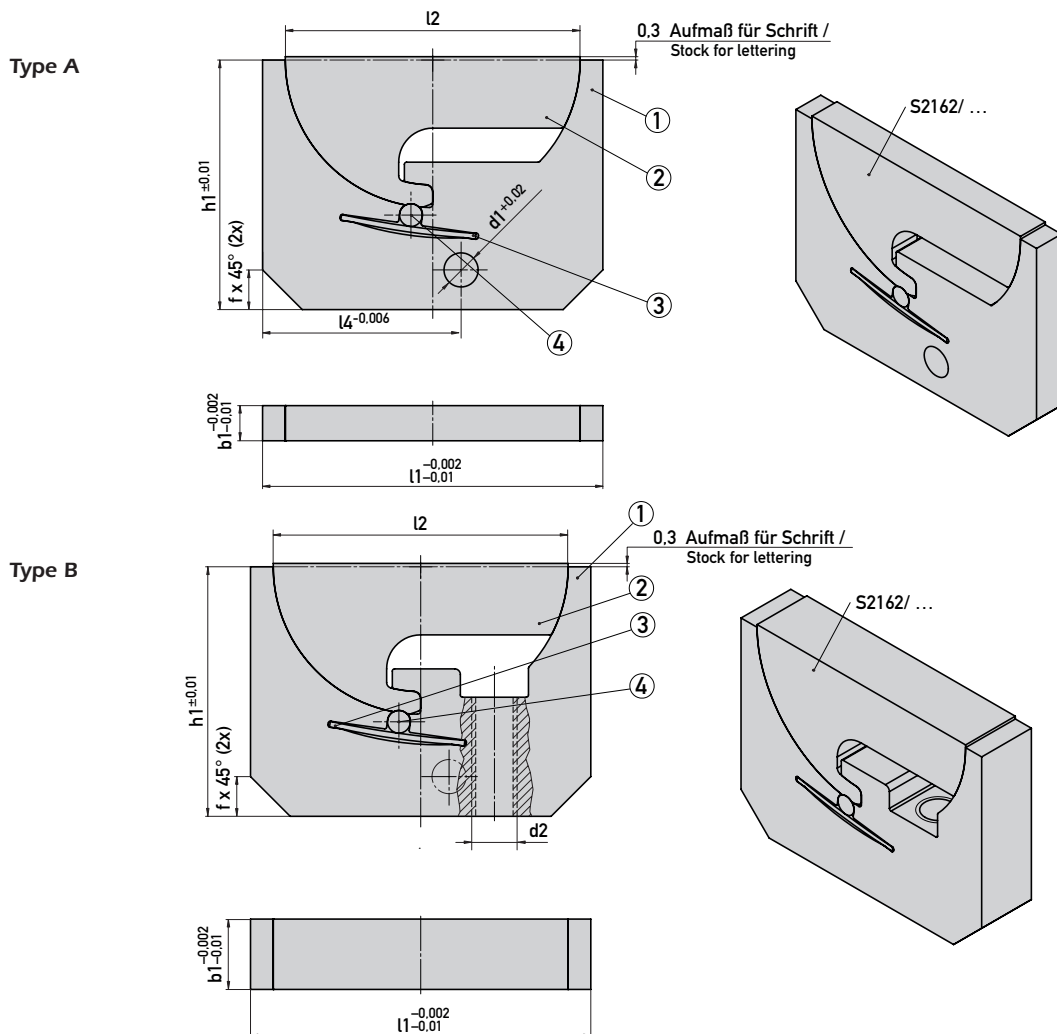
Mat.: 1.2083, 52+/-1HRC, 1.2343, 46+2HRC

- Einzelteile: ① Aufnahme
 ② Wechseleinsatz **S2162/...**
 ③ Blattfeder
 ④ Zylinderstift

- Single components: ① Housing
 ② Interchangeable insert **S2162/...**
 ③ Leaf spring
 ④ Dowel pin

Wechseleinsatz siehe S2162/ . . .

For interchangeable insert refer S2162/ . . .



Type	d1	d2	f	l1	l4	h1	l2	b1	Best. Nr. / Order No.	Best. Nr. / Order No.
A	3	-	2,5	12	4,5	14	8	3,1	S2160/ 8x 3,1/1.2083	S2160/ 8x 3,1/1.2343
A	3	-	3,5	16	6,5	14	12	3,1	S2160/ 12x 3,1/1.2083	S2160/ 12x 3,1/1.2343
A	3	-	3,5	20	7,5	16	16	3,1	S2160/ 16x 3,1/1.2083	S2160/ 16x 3,1/1.2343
A	3	-	3,5	30	17,5	22	26	3,1	S2160/ 26x 3,1/1.2083	S2160/ 26x 3,1/1.2343
B	-	M4	3,5	30	-	22	26	6,2	S2160/ 26x 6,2/1.2083	S2160/ 26x 6,2/1.2343
B	-	M6	3,5	58	-	38	52	12,4	S2160/ 52x12,4/1.2083	S2160/ 52x12,4/1.2343

Hinweis:
 Auf Wunsch kann die Beschriftungseinheit **S2160/26x6,2** auch mit der Bohrung d1 = 3 mm geliefert werden.

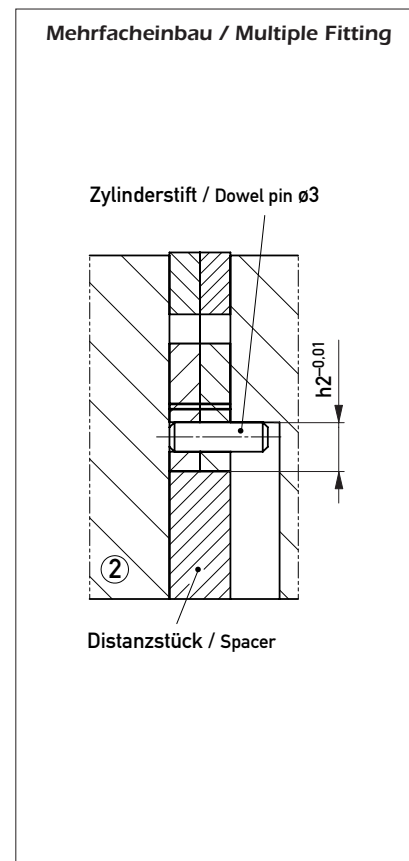
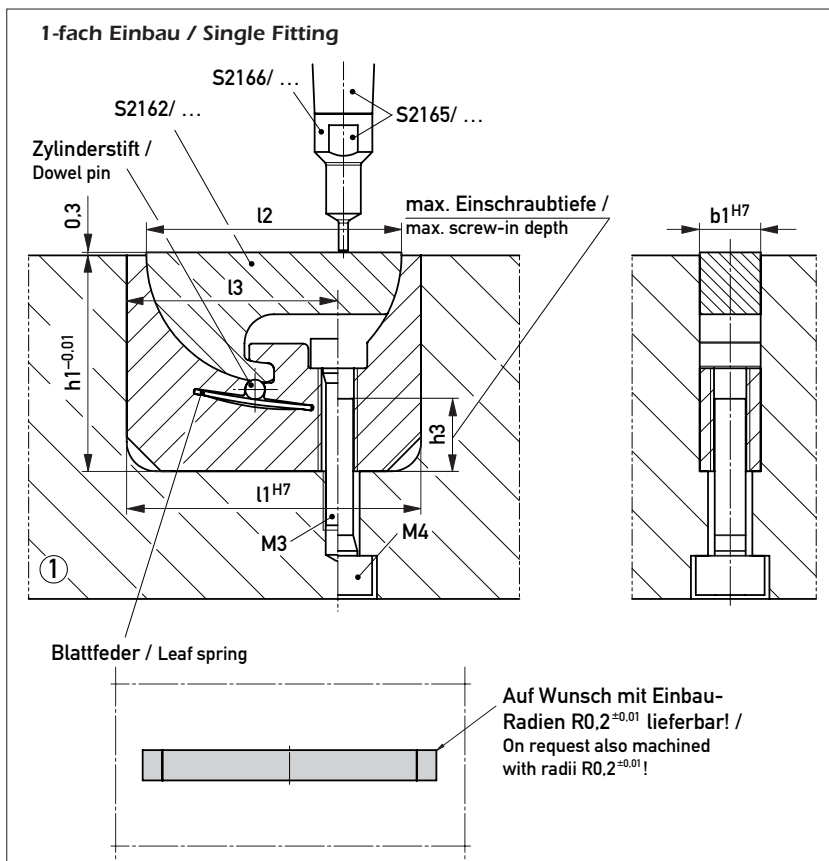
Please note:
 If required the marking unit **S2160/26x6,2** can also be delivered with bore d1 = 3 mm.

Einbauhinweise:

- Beim Erstellen der Einbauträume sind die Maße l1, b1 und h1 unbedingt einzuhalten. (Bild ①)
- Beim 1-fach Einbau kann ein Radius von 1,5 mm (4x) angebracht werden.
- Die Beschriftungseinheit kann entweder von der Trennebene (M3) oder von unten (M4) verschraubt werden. (Bild ①)
- Beim Mehrfacheinbau werden die verschiedenen Aufnahmen mit einem Zylinderstift $\varnothing 3$ mm verbunden. Ein Distanzstück als Gegenlager ist vorzusehen. (Bild ②)
- Wichtig ist, dass die Demontageseite firmenintern festgelegt wird (z.B. die Öffnungsseite ist am Schriftende).
- Es ist darauf zu achten, dass der Anspritzpunkt nicht gegenüber der Beschriftungseinheit angebracht wird.
- Über eine kreisförmige Bewegung wird der Wechseleinsatz **S2162/ ...** eingeführt und in der Endstellung durch einen federbetätigten Zylinderstift gesichert. (Bild ①)
- Der Ausbau erfolgt mit dem handbetätigten Montagewerkzeug **S2165/ ...**

Mounting instructions:

- When machining pocket, the dimensions l1, b1 and h1 must be strictly observed. (Fig. ①)
- For single fitting an outer radius of 1,5 mm (4x) is recommended.
- The marking unit can either be fixed from the parting line (M3) or with a M4-screw from underneath. (Fig. ①)
- For multiple fitting the various housings are linked by means of a dowel pin, Dia. 3 mm. A spacer which serves as support must be inserted. (Fig. ②)
- It is important that the dismantling area is fixed according to in-house standards (e.g. the opening side is always at the lettering end).
- It must be ensured, that the gate is not positioned just opposite to the marking unit.
- The interchangeable insert **S2162/...** will be installed by doing a circular movement. Final position is reached as soon as the nose interlocks with spring loaded dowel pin. (Fig. ①)
- Dismantling is done with hand-operated mounting tool **S2165/ ...**



Wechseleinsatz / Interchang. Insert	d2	h1	h2	h3	l1 max.	l3	l2	b1	Best. Nr. / Order No.
S2162/ 8x3,1	–	14	5	–	12	–	8	3,1	S2160/ 8x 3,1
12x3,1	–	–	5	–	16	–	12	3,1	S2160/ 12x 3,1
16x3,1	–	16	5	–	20	–	16	3,1	S2160/ 16x 3,1
26x3,1	–	22	5	–	30	–	26	3,1	S2160/ 26x 3,1
S2162/ 26x6,2	M4	22	–	10	30	21,5	26	6,2	S2160/ 26x 6,2
54x12,4	M6	38	–	12	58	42	52	12,4	S2160/ 52x 12,4