

### Beschriftungseinheit

### Marking Unit

Die WEMA-Beschriftungseinheit **S2160/...** zeichnet sich durch die geniale Wechseltechnik von der Werkzeug-trennebene aus.

Der Wechseleinsatz kann mit Beschriftung und Kontur versehen werden. Vorteilhaft einsetzbar in Spritzgieß-, Druckgieß-, Press- und Blaswerkzeugen.

Die geringen Einbaumaße erlauben einen Mehrfacheinbau, wobei ein getrennter Austausch der beschrifteten Einsätze möglich ist.

Die universelle Nutzung ist ein weiterer großer Vorteil. Patent ist angemeldet.

The WEMA-Marking Unit **S2160/...** is unique due to its ingenious way of interchangeability from the parting line.

The interchangeable insert can be machined with lettering and contour. Preferably used in injection-, die cast-, compression- and blow molds. The compact design of marking units allows for multiple fitting, but separate changing of single inserts is always possible.

The multi-purpose application of these units is another major advantage. Patent pending.

#### Besondere Merkmale:

- Geringe Stillstandzeiten durch schnelles Wechseln in der Maschine.
- Problemloser Austausch mit Hilfe des Montagewerkzeuges.
- Keine Befestigungsmarkierung.
- Kleine Einbaumaße.
- Einfach- und Mehrfacheinbau (Aneinanderreihen) ist möglich.
- Als Beschriftungseinheit **S2160** oder als Wechseleinsatz **S2162** erhältlich.
- Vielfältige Anwendungsmöglichkeiten:  
 Beschriftung erhaben oder vertieft  
 Einbringen von Konturen  
 Freiformflächen  
 Angusskanäle öffnen oder sperren.

#### Features:

- Less production downtimes due to quick replacing of insert on the machine.
- Easy exchanging of inserts using mounting tool.
- No additional fixing marks.
- Compact design.
- Both single- and multiple fitting (join in sequence) of marking inserts is possible.
- Available as complete marking unit **S2160** or interchangeable insert **S2162**.
- Great variety of applications:  
 Lettering as raised or recessed design  
 Surface of insert can be shaped as required  
 Runners can be opened or blocked

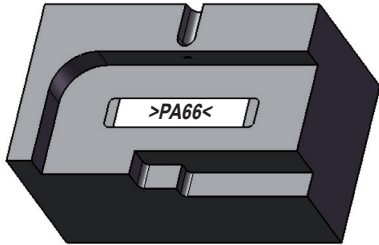
#### Beschriftungsbeispiele:

#### Examples of lettering:

Materialien		Type of plastics
Recycling- und Lebensmittelsymbole		Codes for recycling- and food suitability
Schicht Nr.		Shift No.
Kalenderwoche Jahr		Week Year
Teile Nr. Kunden Nr.		Part No. Customer No.
Logo		Company logo

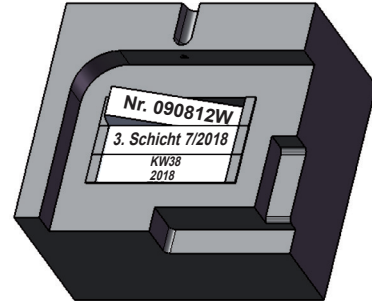
Anwendungsbeispiele:

Application examples:



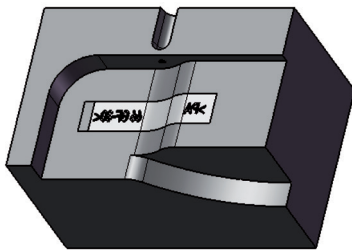
Einbau 1-fach  
Beschriftung erhaben oder vertieft

Single fitting  
Lettering raised or recessed



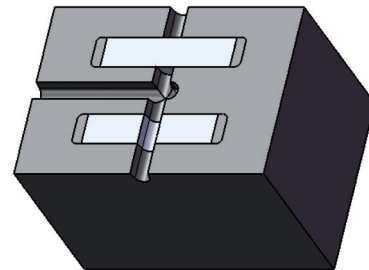
Einbau mehrfach  
Beschriftung erhaben oder vertieft

Multiple fitting  
Lettering raised or recessed



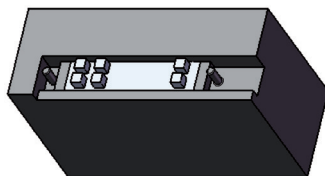
Einbau in Konturfläche  
Mounting into shaped surface

Mounting into shaped surface



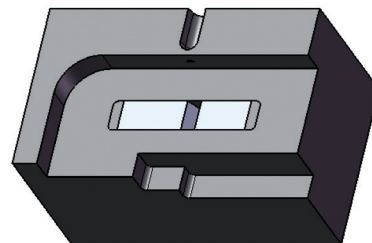
Angusskanal öffnen oder sperren

Runners opened or blocked



Kontur erhaben  
(z.B. Durchbrüche)

Raised contours  
(e.g. openings)



Kontur vertieft

Recessed contour

**Hinweis:**  
Sonderkonturen können auf Anfrage schnellstens geliefert werden!  
Bitte sprechen Sie uns an.  
Einsätze mit Beschriftung nach Ihren Angaben liefern wir kurzfristig!

**Please note:**  
Special designs or shapes according to your specifications can be delivered shortly!  
Please contact us.  
Inserts with marking according to your specifications can be supplied shortly!