

**Zylindrischer Wärmeleitstift**

**Cylindrical Standard Heat Pipe**

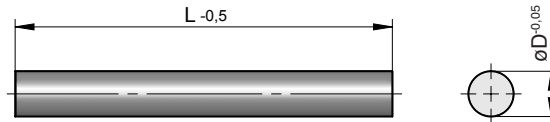
**S3201/ . . .**

Mat.: Cu

Mat.: Copper

**Einsatztemperatur: +5 bis +275 °C**

**Working temperature: +5 up to +275 °C**



D	L	Best. Nr. / Order No.
2	50	S3201/ 2 x 50
	75	S3201/ 2 x 75
	100	S3201/ 2 x100
	125	S3201/ 2 x125
2,5	50	S3201/ 2,5x 50
	75	S3201/ 2,5x 75
	100	S3201/ 2,5x100
	125	S3201/ 2,5x125
3	50	S3201/ 3 x 50
	75	S3201/ 3 x 75
	100	S3201/ 3 x100
	125	S3201/ 3 x125
	150	S3201/ 3 x150
4	50	S3201/ 4 x 50
	75	S3201/ 4 x 75
	100	S3201/ 4 x100
	125	S3201/ 4 x125
	150	S3201/ 4 x150
	200	S3201/ 4 x200
5	50	S3201/ 5 x 50
	75	S3201/ 5 x 75
	100	S3201/ 5 x100
	125	S3201/ 5 x125
	150	S3201/ 5 x150
	200	S3201/ 5 x200
	250	S3201/ 5 x250
6	50	S3201/ 6 x 50
	75	S3201/ 6 x 75
	100	S3201/ 6 x100
	125	S3201/ 6 x125
	150	S3201/ 6 x150

D	L	Best. Nr. / Order No.
6	200	S3201/ 6 x200
	250	S3201/ 6 x250
8	100	S3201/ 8 x100
	125	S3201/ 8 x125
	150	S3201/ 8 x150
	200	S3201/ 8 x200
	250	S3201/ 8 x250
10	300	S3201/ 8 x300
	100	S3201/10 x100
	125	S3201/10 x125
	150	S3201/10 x150
	200	S3201/10 x200
	250	S3201/10 x250
12	300	S3201/10 x300
	100	S3201/12 x100
	125	S3201/12 x125
	150	S3201/12 x150
	200	S3201/12 x200
	250	S3201/12 x250
16	300	S3201/12 x300
	100	S3201/16 x100
	125	S3201/16 x125
	150	S3201/16 x150
	200	S3201/16 x200
20	250	S3201/16 x250
	300	S3201/16 x300
	100	S3201/20 x100
	125	S3201/20 x125
	150	S3201/20 x150
20	200	S3201/20 x200
	250	S3201/20 x250
	300	S3201/20 x300

Weitere Abmessungen und Ausführungen auf Anfrage.

Other dimensions and designs on request.