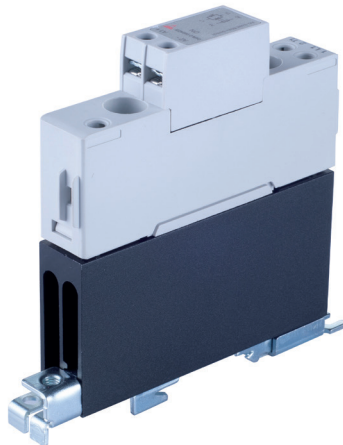


Leistungsteil

Power-Stage

## S5202/ 1



Best. Nr. / Order No.	S5202/ 1	
Funktion Function	1-pol. Nullspannungsschalter / 1-Phase Zero Switching	
Montage Mounting	DIN Schienenmontage / DIN-rail	
Abmessung Dimension	mm	22,5 x 103 x 80,5 (B x H x T) (W x H x D)
Bereich Range	A Acrms	20
Speisung Supply	VAC	42 - 660
Anschluss Connection	Schraubklemmen / Screw Terminal	
E/A Signal I/O Signal	VDC	4 - 32
Typ Type	Integrierter Kühlkörper / Integrated heatsink	